

## Noticias



Este proyecto está cofinanciado por el FSE+ a través del Programa Empleaverde+ de la Fundación Biodiversidad del Ministerio para la Transición Ecológica y el Reto Demográfico.

Hola,

Nos complace informarte que IMASGAL en agrupación con DMLCODEHUB han resultado adjudicatarias del proyecto formativo gratuito **LÍMITE HÍDRICO**.

Ante la creciente importancia de la gestión del riesgo climático, abrimos las inscripciones para el programa de alta especialización: «Límite Hídrico: Simulación hidráulica y análisis avanzado para la prevención del riesgo de inundaciones».

Este programa es 100% gratuito y está cofinanciado por el FSE+ a través del Programa Empleaverde+ de la Fundación Biodiversidad (Ministerio para la Transición Ecológica y el Reto Demográfico).

**Información clave:**

- **Dirigido a:** *Personas trabajadoras por cuenta ajena* (trabajadores de empresas-administraciones) y autónomos.
- **Plazo de solicitud:** Podrá acceder al apartado de inscripciones a partir del 25 de mayo.

Para más información, puedes escribir un correo a [limitehidrico@proyectoempleaverde.es](mailto:limitehidrico@proyectoempleaverde.es)



¡Últimas convocatorias SEPE 2026, formación gratuita en nuestra plataforma [Campustecnia!](#)

!!! En 2027 habrá nuevas formaciones gratuitas!!!

Toma nota de las fechas:

- 20 de mayo:** *Revit - Nivel usuario*
- 2 de junio:** *Introducción Metodología BIM en infraestructuras*
- 22 de junio:** *Revit - Maquetación de planos*
- 29 de junio:** *Láser escáner aplicado a BIM.*

[\[Haz clic aquí para acceder a la plataforma y formalizar tu inscripción\]](#)

**Calendario Imasgal mayo-junio 2026**

Formaciones 100% bonificables mediante FUNDAE para trabajadores por cuenta ajena.  
 Formación avanzada a coste cero para empresas con FUNDAE.

Las formaciones con software de Autodesk y CYPE incluyen la licencia profesional del software durante el período formativo y la certificación oficial emitida por Autodesk y CYPE


**EXCEL: Nivel iniciación e intermedio**

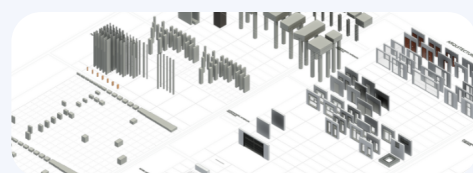
Inicio: 20 de mayo  
 Dedicación estimada: 100 horas  
 Matrícula ordinaria: 302€  
 Matrícula colegiados: 271€

[Ver curso](#)


**ARQUÍMEDES: Mediciones, presupuestos, control de obra y BIM 5D**

Inicio: 20 de mayo  
 Dedicación estimada: 110 horas  
 Matrícula ordinaria: 357€  
 Matrícula colegiados: 321€

[Ver curso](#)


**REVIT FAMILIAS: Desarrollo estandarizado de objetos BIM**

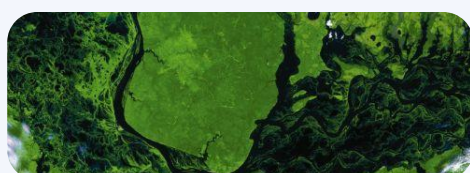
Inicio: 27 de mayo  
 Dedicación estimada: 115 horas  
 Matrícula ordinaria: 441€  
 Matrícula colegiados: 396€

[Ver curso](#)


**SIG y teledetección en R: Análisis geoespacial y Machine Learning**

Inicio: 28 de mayo  
 Dedicación estimada: 110 horas  
 Matrícula ordinaria: 356€  
 Matrícula colegiados: 320€

[Ver curso](#)


**TELEDETECCIÓN FORESTAL: Análisis del medioambiente**

Inicio: 28 de mayo  
 Dedicación estimada: 105 horas  
 Matrícula ordinaria: 362€  
 Matrícula colegiados: 325€

[Ver curso](#)


**CIVIL 3D: Nivel iniciación e intermedio**

Inicio: 16 de junio  
 Dedicación estimada: 145 horas  
 Matrícula ordinaria: 485€  
 Matrícula colegiados: 436€

[Ver curso](#)


**METASHAPE: Fotogrametría con RPAS y terrestre**

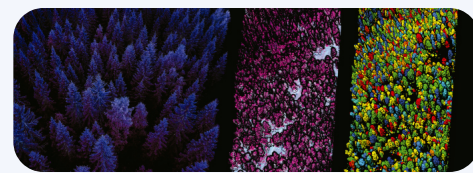
Inicio: 18 de junio  
 Dedicación estimada: 105 horas  
 Matrícula ordinaria: 372€  
 Matrícula colegiados: 334€

[Ver curso](#)


**QGIS: Nivel iniciación e intermedio**

Inicio: 18 de junio  
 Dedicación estimada: 175 horas  
 Matrícula ordinaria: 459€  
 Matrícula colegiados: 413€

[Ver curso](#)


**LIDAR FORESTAL: Árbol individual**

Inicio: 09 de julio  
 Dedicación estimada: 50 horas  
 Matrícula ordinaria: 270€  
 Matrícula colegiados: 243€

[Ver curso](#)

[Ver calendario completo](#)

**Contacta**

Lunes a viernes: 10:00 - 20:00  
 Sábados: 09:30 - 13:30  
 Teléfono: +34 982 818 268  
 Email: [formacion@imasgal.com](mailto:formacion@imasgal.com)

**Síguenos**

Todas las noticias sobre cursos en nuestras redes sociales.


**Formación oficial**
