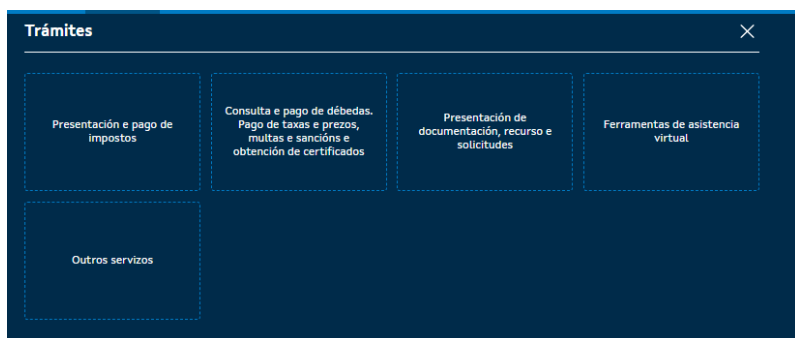
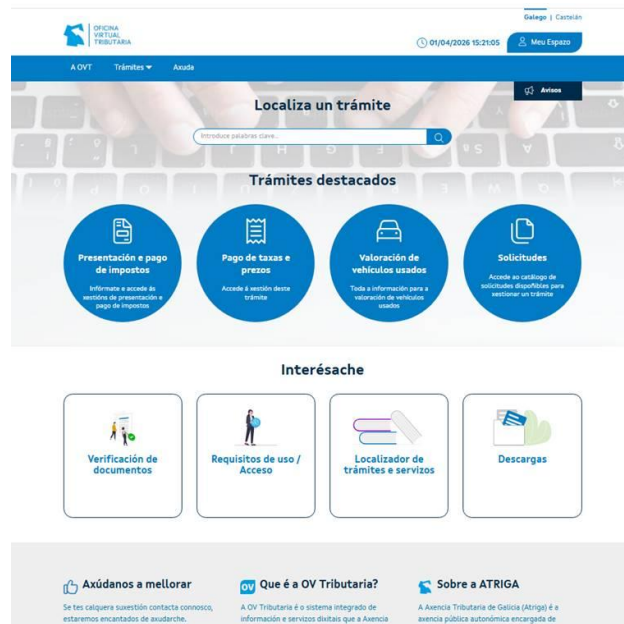


Nuevo diseño de la OVT (Oficinal Virtual Tributaria). Cambia a forma de mostrar y agrupar la información y los servicios disponibles, con el fin de mejorar su visualización.

En principio el estilo es similar a la web de la Atriga. En la parte central están los trámites destacados, permitiendo de esta forma un acceso rápido a los servicios más utilizados, y también hay un buscador y otras opciones que son interesantes para el usuario:

Ahora los trámites se agrupan en **5 grandes bloques temáticos** en lugar de agruparse por el tipo de destinatario:



### Presentación y pago de impuestos

- Transmisiones patrimoniales e actos xurídicos documentados: modelo 600
- Transmisiones e actos xurídicos documentados: modelos 610, 615 e 630
- Transmisión de medios de transporte usado: modelo 620
- Sucesiones: modelo 650
- Doazóns: modelo 651
- Documentos sucesorios: modelo 660
- Taxa fiscal sobre o xogo de máquinas
- Taxa fiscal sobre o xogo realizado en bingos
- Taxa fiscal sobre o xogo realizado en casinos
- Canon eólico
- Imposto sobre a contaminación atmosférica
- Imposto sobre o dano medioambiental causado por determinados usos e aproveitamentos da auga encorada
- Imposto compensatorio ambiental mineiro
- Taxa fiscal sobre o xogo de apuestas deportivas e de competición
- Imposto sobre o depósito de residuos en vertedoiros, a incineración ou a coincineración de residuos (IDIRES)

### Consulta y pago de deudas. Pago de tasas y precios, multas y sanciones y obtención de certificados

- Consulta e pago de débedas
- Pago de taxas e prezos
- Pago telemático de multas e sancións
- Certificado de débedas e patrimonio

### Presentación de documentación, recurso y solicitudes

- Presentación de documentación
- Presentación de Recursos
- Solicitudes

### Herramientas de asistencia virtual

- Valoración de bens inmuebles
- Valoración de vehículos usados
- Verificación de cartóns de bingo
- Verificación de documentos
- Simulador de prazos de presentación
- Simulador de xuros
- Descarga ALISe
- Entidades colaboradoras
- Lista de oficinas de presentación
- Calendario local

## Otros servicios

- Xestión de datos persoais
- Seguemento de expedientes
- Avisos SMS e correo electrónico
- Representación de Terceiros
- Pago por transferencia bancaria desde entidades non colaboradoras
- Xestión de domiciliacións
- Xustificante de pago por xiro postal

Cuando se acceda a un servicio, si tiene distintas formas de acceso, se mostrarán todas las opciones.

Por ejemplo:

- Presentación electrónica del modelo 600: con certificado o **acceso autorizado**, este último **para los colaboradores sociales**:

