

Noticias


Barcelona 2026: citas clave en la capital mundial de la arquitectura

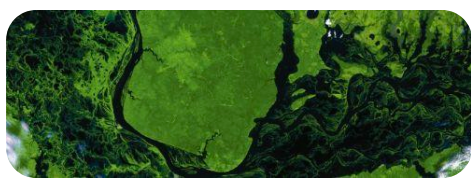
La designación de Barcelona como Capital Mundial de la Arquitectura 2026 sitúa a la ciudad como el principal laboratorio para los retos del urbanismo contemporáneo. Más allá de conmemorar el legado de Gaudí y Cerdà, esta capitalidad actúa como una plataforma estratégica para abordar la sostenibilidad, la innovación técnica y la gestión del espacio público. A través de hitos como el Congreso Mundial de Arquitectura, se identifica una oportunidad clave para integrar la arquitectura con la cohesión social y la transformación urbana, consolidando infraestructuras que respondan con precisión a la complejidad del tejido ciudadano actual.

Más información: [blog de Imasgal](#)

Calendario Imasgal marzo 2026

Formaciones 100% bonificables mediante FUNDAE para trabajadores por cuenta ajena.
 Formación avanzada a coste cero para empresas con FUNDAE.

Las formaciones con software de Autodesk y CYPE incluyen la licencia profesional del software durante el período formativo y la certificación oficial emitida por Autodesk y CYPE

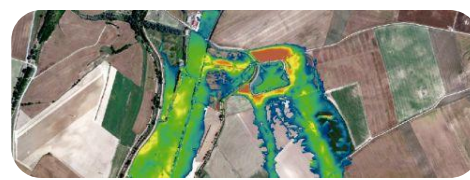

TELEDETECCIÓN FORESTAL: Análisis del medioambiente

Inicio: 04 de marzo
 Dedicación estimada: 105 horas
 Matrícula ordinaria: 362€
 Matrícula colegiados: 325€

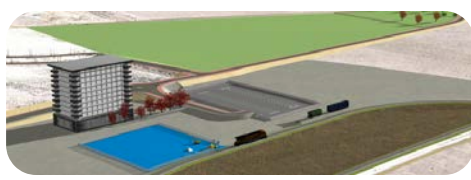
[Ver curso](#)

METASHAPE: Fotogrametría con RPAS y terrestre

Inicio: 05 de marzo
 Dedicación estimada: 105 horas
 Matrícula ordinaria: 372€
 Matrícula colegiados: 334€

[Ver curso](#)

IBER + QGIS: Modelización hidráulica y análisis de inundaciones

Inicio: 12 de marzo
 Dedicación estimada: 100 horas
 Matrícula ordinaria: 390€
 Matrícula colegiados: 351€

[Ver curso](#)

BIM MANAGEMENT: Aplicado a infraestructuras

Inicio: 12 de marzo
 Dedicación estimada: 95 horas
 Matrícula ordinaria: 459€
 Matrícula colegiados: 413€

[Ver curso](#)

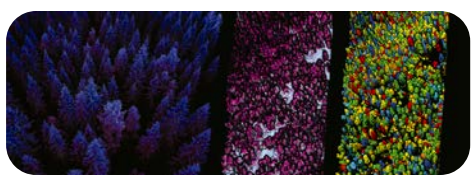
QGIS: Nivel iniciación e intermedio

Inicio: 26 de marzo
 Dedicación estimada: 175 horas
 Matrícula ordinaria: 459€
 Matrícula colegiados: 413€

[Ver curso](#)

DELIMITACIÓN INMOBILIARIA: Procedimientos catastrales, coordinación, GML y VGA

Inicio: 26 marzo de enero
 Dedicación estimada: 100 horas
 Matrícula ordinaria: 383€
 Matrícula colegiados: 344€

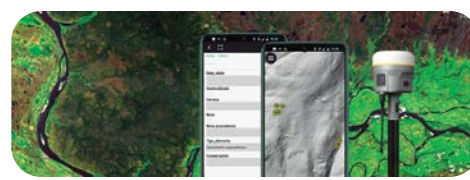
[Ver curso](#)

LIDAR FORESTAL: Árbol individual

Inicio: 9 de abril
 Dedicación estimada: 50 horas
 Matrícula ordinaria: 270€
 Matrícula colegiados: 243€

[Ver curso](#)

REVIT: Nivel iniciación e intermedio

Inicio: 9 de abril
 Dedicación estimada: 140 horas
 Matrícula ordinaria: 337 €
 Matrícula colegiados: 303 €

[Ver curso](#)

QField: Captura de datos SIG en dispositivos móviles

Inicio: 14 de mayo
 Dedicación estimada: 25 horas
 Matrícula ordinaria: 101€
 Matrícula colegiados: 90€

[Ver curso](#)
[Ver calendario completo](#)
Contacta

Lunes a viernes: 10:00 - 20:00
 Sábados: 09:30 - 13:30
 Teléfono: +34 982 818 268
 Email: formacion@imasgal.com

Síguenos

Todas las noticias sobre cursos en nuestras redes sociales.


Formación oficial
